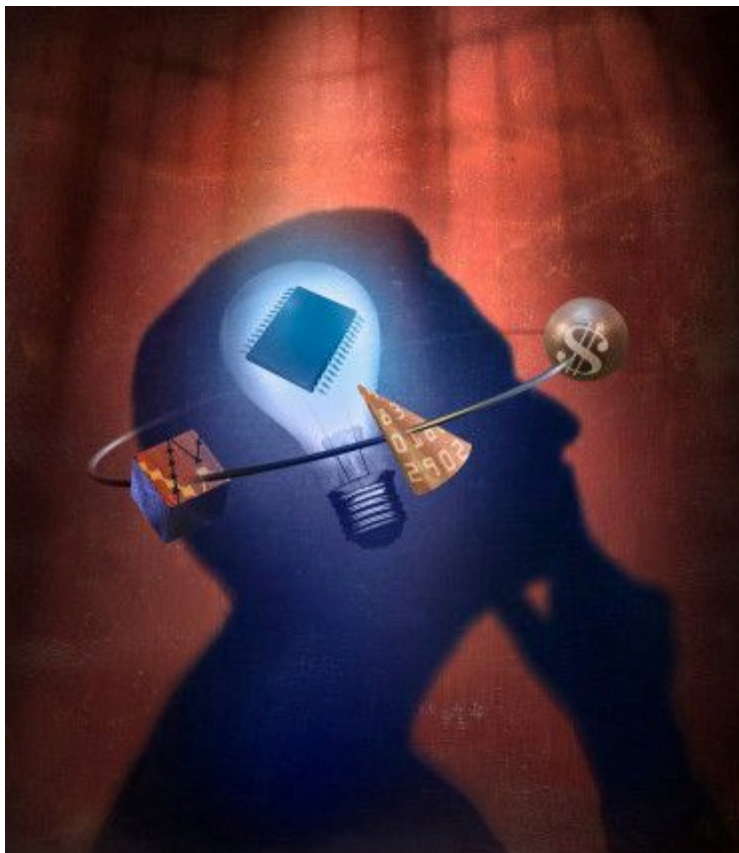


# Toma de Decisiones

---



## TOMA DE DECISIONES



Se trabajará sobre la persona que decide, intentando comprender los procesos internos en cada participante, cómo construye los escenarios o mapas mentales, cómo construye los juicios, cómo se producen desvíos, trampas que dificulten la correcta elección. También conocer modelos de ordenamiento (procesos) que faciliten el trabajo. No se trabajará sobre las metodologías de análisis como eje central sino sobre el decisor y su contexto. Basados en las investigaciones de Kahneman y Tversky por un lado y H. Raiffa por otro y nuestra experiencia construimos una actividad donde es posible lograr vincular grandes conceptos con el trabajo cotidiano.

Si desea obtener más información escriba a:  
[info@epradines.com.ar](mailto:info@epradines.com.ar)  
[www.epradines.com.ar](http://www.epradines.com.ar)

## OBJETIVOS

- Conocer cómo elaborar juicios que determinen el mejor curso de acción a través de:
- Conocer cómo es el proceso interno en la toma de decisiones.
- Cómo se producen los sesgos mentales que generan errores en las decisiones.
- Diseñar modelos de análisis de consecuencias que permitan valorar adecuadamente los curso de acción

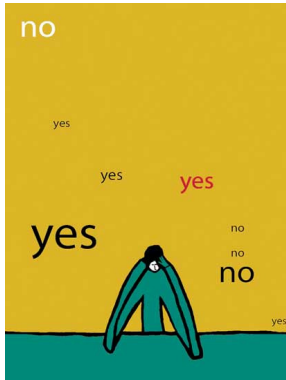
## TEMARIO

- ❖ **La decisión como estado y como proceso**
- ❖ **Cantidad de Información y complejidad**
- ❖ **Desarrollo del propio caso de decisión**
- ❖ **Procesos modelos**
  - H. Mintzberg
  - H. Simon
  - P. Drucker
  - H. Rafia
  - Business Model
- ❖ **Proceso**
  - La metadecisión
  - Objetivos
  - Restricciones
  - Alternativas
  - Análisis de Consecuencias por alternativa, variables
  - Tablas y Árboles
  - Categorización y Traslación
  - Tradeoffs de objetivos opuestos
  - Incertidumbre
  - Errores del proceso
- ❖ **Presentación Prospect Theory**
- ❖ **Juicios y juicios inferenciales**
- ❖ **Perfiles de riesgo**
- ❖ **Sesgos y Trampas basados en Prospect Theory**
- ❖ **Análisis de errores comunes**

Destinatarios: analistas, mandos medios y alta dirección

Tiempo: 2 días completos

## MOMENTOS DECISIVOS



Existen situaciones donde necesariamente hay que elegir un curso de acción en poco tiempo. El proceso particular que se produce fue estudiado por Gary Klein y difundido luego por Malcolm Gladwell.

La actividad ayuda a desarrollar la habilidad de decidir en escenarios particulares basado en la comprensión de procesos mentales y la preparación necesaria para que se perciba los mejores cursos de acción y luego se elija el adecuado.

Trabajamos sobre aspectos emocionales y la comprensión de su influencia en el proceso mental.

Decisiones rápidas y efectivas, también puede ser entrenado.

Si desea obtener más información escriba a:  
[info@epradines.com.ar](mailto:info@epradines.com.ar)  
[www.epradines.com.ar](http://www.epradines.com.ar)

## OBJETIVOS

- Conocer cómo tomar decisiones con limitaciones de tiempo y/o presión, situaciones que no permiten largos tiempos de análisis y reflexión
- Comprender qué aspectos internos y externos influyen en las decisiones cotidianas
- Mejorar el análisis de las situaciones de decisión

## TEMARIO

- ❖ **Decisiones Racionales**
  - Tipo de aproximaciones
- ❖ **Las emociones y estados internos particulares**
  - Tipos de emoción y su impacto
  - Dilaciones indebidas
  - La presión
  - La falta de tiempo
  - Las preocupaciones
- ❖ **Fijación de objetivos en decisiones rápidas**
  - Los medios y los fines en la decisión
  - El riesgo a asumir
- ❖ **Las fuentes de poder**
  - Convencionales
    - Pensamiento lógico deductivo
    - Análisis de probabilidades
    - Métodos estadísticos
  - Naturales
    - La intuición
    - La simulación mental
    - La metáfora
    - Contar una historia
  - Intuición y Razón
- ❖ **Momentos decisivos**
  - La preparación de la decisión
  - Percepción de la situación
  - Alternativas rápidas
  - Curso de acción
- ❖ **Estrategias de decisión**
  - Tipos de estrategias
  - Análisis del propio modelo
- ❖ **Herramientas bases**
- ❖ **Pasos decisivos**
- ❖ **El aspecto ético de la decisión**
- ❖ **Errores habituales**

Destinatarios: analistas y mandos medios  
Tiempo: 2 días completos

## TOMA DE DECISIONES EN EQUIPO



Cuando quien dirige cree tener claro cómo debe manejarse. Cuando se analiza con diferentes niveles gerenciales de diferentes empresas ocurre que las reuniones de decisión son un mecanismo más de la lucha de poder a través de la imposición de la propia idea. Están los que lideran opiniones y los followers de opiniones ajenas. Otras veces es una lucha por convencer al CEO o quien está al mando en ese momento. La oposición de intereses, la contrastación como forma de echar luz sobre los aspectos a decidir son los mecanismos más comunes. Proponemos conocer una forma de trabajo que logre sumar las partes para el logro de una decisión conjunta más eficaz. Hay una forma de preparar y manejar las reuniones de decisión que hacen más efectiva las colaboraciones de los miembros que forman parte de ese grupo de trabajo.

Si desea obtener más información escriba a:  
[info@epradines.com.ar](mailto:info@epradines.com.ar)  
[www.epradines.com.ar](http://www.epradines.com.ar)

- Conocer una metodología que facilita el trabajo conjunto para la toma de decisiones
- Mejorar el manejo de análisis conjunto focalizado en las decisiones
- Comprender mecanismos que complican el proceso decisorio y la forma de manejarlo

### TEMARIO

#### ❖ Conceptos

- Diseñar metas conjuntas de decisión
- Definir una visión compartida
- Búsqueda del modo adecuado de decisión
- El rol de facilitador: ubicaciones posibles
- Proceso de tradeoff de ideas opuestas
- Determinación de reglas y metodologías de funcionamiento
- Compromiso
- Manifestación de ideas
- Escucha
- Manejo de conflictos
- Tipos de decisiones

#### ❖ Proceso decisorio

- Preparación requerida
- Presentaciones y conversaciones
- Trabajos post reunion

#### ❖ La reunión de decisión

- Preparación
- Participantes e información
- Acuerdos previos de datos
- Acuerdos previos de hechos bases
- La reunión en sí
- El foco
- Warm up
- Levantando trabas
- Percepción de estados
- Checklist a seguir
- Proceso decisorio

Destinatarios: mandos medios y alta dirección  
Tiempo: 2 días completos

# La Consultora

Nuestra misión es ayudar a las áreas especializadas en RRHH a desarrollar prácticas consistentes orientadas al cumplimiento de sus metas estratégicas.

Con una fuerte orientación a la investigación y análisis asistimos con nuevas ideas para producir cambios en las personas y la organización minimizando riesgos y generando una ventaja competitiva sostenible en el tiempo.

*Director*

**Ernesto Pradines**

*Lic. en Psicología (USAL)*

*MBA (CEMA)*

*Consultor y Docente*

[ep@epradines.com.ar](mailto:ep@epradines.com.ar)

*Socio*

**Martín Moya**

*Abogado (UBA)*

*MBA (CEMA)*

*Consultor y Docente*

[mam@epradines.com.ar](mailto:mam@epradines.com.ar)

# Principales Clientes

 **Banco Francés**

 **Consolidar**



**ZURICH**

  
BODEGAS  
**CHANDON**

LVMH

MOËT HENNESSY · LOUIS VUITTON



**Allianz** 



 **PETERSEN & ASOCIADOS**  
ABOGADOS 

López Saavedra, Armando, Esnaola y Vidal Raffo  
Abogados



\*



\*



**PEPSICO**

Uruguay

\*



\*

Perú

**MERCER**

Human Resource Consulting



\*



\*

**WAL\*MART**

\* A través de consultoras asociadas